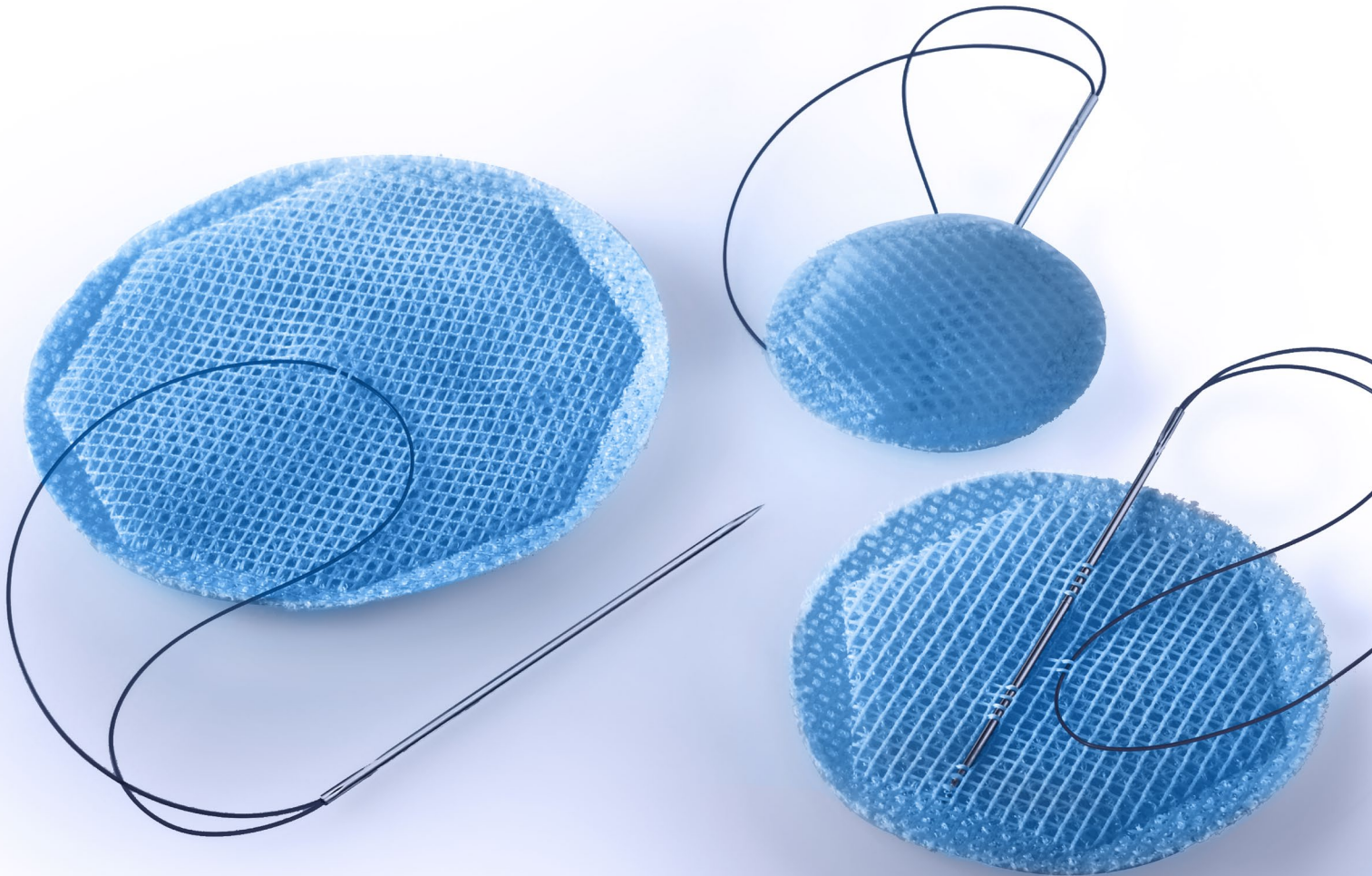


Intra-SWING®

Abordaje laparoscópico o abierto
For laparoscopic or open approach

UMBI-LINK



WWW

Cirugía Digestiva
Digestive Surgery

SWING
TECHNOLOGIES

a THT bio-science division



Intra-SWING[®]

Abordaje laparoscópico o abierto
For laparoscopic or open approach

Los dispositivos Intra-Swing[®] UMBI-LINK están diseñados para reforzar la pared abdominal en el tratamiento de hernias umbilicales.

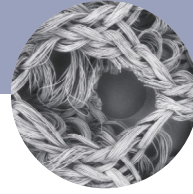
Intra-Swing[®] UMBI-LINK devices are suitable for abdominal wall reinforcement for umbilical hernias treatments.

UMBI-LINK

Dispositivo médico de clase IIb - *Class IIb medical device*



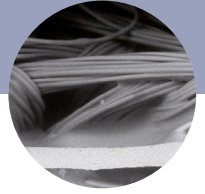
IS180 0451 UC	Ø 4.5 cm
IS180 0651 UC	Ø 6.5 cm
IS180 0851 UC	Ø 8.5 cm



MAG x 30



MAG x 40



MAG x 200

CARA PARIETAL / PARIETAL SIDE

Tejido de punto bidimensional de poliéster (PET) impregnado de poliuretano (PUR) (113 g/m²) para la fijación mediante sutura en cirugía abierta.

Bi-dimensional knitted Polyester (PET) mesh impregnated with polyurethane (PUR) (113 g/m²) wich allows suture fixation via open approach.

CARA VISCERAL / VISCERAL SIDE

Tejido de punto tridimensional «nido de abeja» de poliéster (PET) recubierto de poliuretano (PUR) no adhesivo (185 g/m²).

Tri-dimensional «honeycomb» knitted Polyester (PET) mesh coated with adhesion free polyurethane(PUR) (185 g/m²).

SWING
TECHNOLOGIES

a THT bio-science division

THTBIO-SCIENCE.COM

**DEPARTAMENTO DE VENTAS
SALES DEPARTMENT**

1, rue d'Albisson
34000 Montpellier (Francia)
Tel. : +33 (0)4 99 58 10 92 - Fax : +33 (0)4 67 54 35 84

**DEPARTAMENTO DE PEDIDOS
CUSTOMER SERVICE**

adv@thtbio-science.com
export@thtbio-science.com
Tel. : +33 (0)5 63 98 76 11 - Fax : +33 (0)5 63 98 10 95