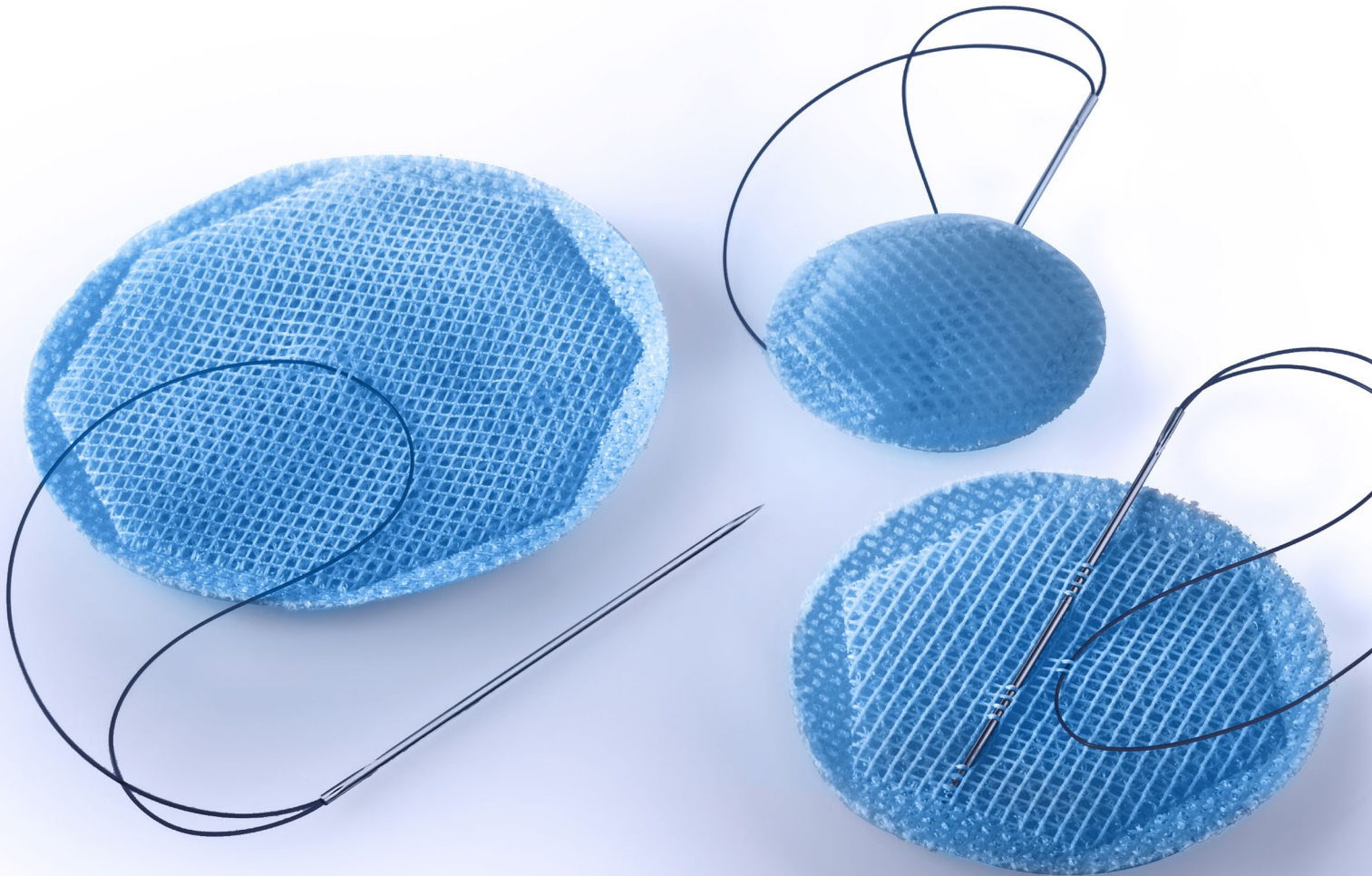


Intra-SWING®

Voie cœlioscopique ou voie ouverte
For laparoscopic or open approach

UMBI-LINK



WWW

Chirurgie Digestive
Digestive Surgery

SWING
TECHNOLOGIES

a THT bio-science division



Intra-SWING[®]

Voie cœlioscopique ou voie ouverte
For laparoscopic or open approach

Les dispositifs Intra-Swing[®] UMBI-LINK sont destinés au renfort de la paroi abdominale pour le traitement des hernies ombilicales.

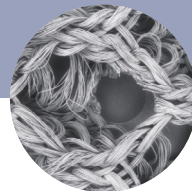
Intra-Swing[®] UMBI-LINK devices are suitable for abdominal wall reinforcement for umbilical hernias treatments.

U M B I - L I N K

Dispositif médical classe IIb - Class IIb medical device



IS180 0451 UC	Ø 4.5 cm
IS180 0651 UC	Ø 6.5 cm
IS180 0851 UC	Ø 8.5 cm



MAG x 30



MAG x 40



MAG x 200

FACE PARIÉTALE / PARIETAL SIDE

Tricot de polyester (PET) bidimensionnel imprégné de polyuréthane (PUR) (113 g/m²) permettant la fixation au fil de suture par voie ouverte.

Bi-dimensional knitted Polyester (PET) mesh impregnated with polyurethane (PUR) (113 g/m²) wich allows suture fixation via open approach.

FACE VISCÉRALE / VISCERAL SIDE

Tricot de polyester (PET) tridimensionnel de type «nid d'abeille» enduit de polyuréthane (PUR) (185 g/m²) non-adhérent.

Tri-dimensional «honeycomb» knitted Polyester (PET) mesh coated with adhesion free polyurethane(PUR) (185 g/m²).

SWING
TECHNOLOGIES

a THT bio-science division

THTBIO-SCIENCE.COM

SERVICE COMMERCIAL / SALES DEPARTMENT

1, rue d'Albisson
34000 Montpellier (France)
Tel. : +33 (0)4 99 58 10 92 - Fax : +33 (0)4 67 54 35 84

SERVICE COMMANDES / CUSTOMER SERVICE

adv@thtbio-science.com
export@thtbio-science.com
Tel. : +33 (0)5 63 98 76 11 - Fax : +33 (0)5 63 98 10 95

